



# STAGIONE SPORTIVA 2017



by Borriero R.

**ATTIVA INTERNAZIONALE**

# INCONTRO TRIANGOLARE ITA GER FRA

## HALLE 04 MARZO 2017

➤ **LUNGO** *(risultati completi)*

○ **KONE FANTA LEILA - 5° CLASSIFICATO, MT. 5,70**

# EYOF GYOR

## 24 29 LUGLIO 2017

➤ **2000 SIEPI** *(risultati completi)*

○ **EL MAAZI ASSIA - 3° CLASSIFICATO, 7'00"22**

**CAMPIONATI DI SOCIETÀ**

# CAMPIONATI DI SOCIETA DI CROSS

**GUBBIO 11 12 MARZO 2017**

➤ **CATEGORIA ALLIEVE – 46 CLASSIFICATE**

- ⊙ CIVALLERO ALICE – REVELINO FRANCESCA – PERINO AURORA – VALFRE' FRANCESCA

# CAMPIONATI DI SOCIETA ALLIEVI PROVE MULTIPLE

## VICENZA 9 10 SETTEMBRE 2017



### SESTE CLASSIFICATE

DECATHLON ALLIEVE ([risultati completi](#))

- **TOSETTO ELISA - 6° CLASSIFICATA, PT. 3757**
- **MOLINERIS IRENE - 14° CLASSIFICATO, PT. 3580**
- **RAMONDETTI VALENTINA - 26° CLASSIFICATO, PT. 2487**

# CAMPIONATI DI SOCIETA ASSOLUTO

## FINALE B NORD OVEST TORINO 24 SETTEMBRE 2017



**SECONDE CLASSIFICATE**



- STAFFETTA 4X400 (risultati completi)
  - BUROCCO L./ TISO L./ LELI A./ EL MAAZI A. - 1° CLASSIFICATA, 4'00"41
  
- 100 MT (risultati completi)
  - STANCHI MARTINA - 2° CLASSIFICATA, 12"54
  
- 400 MT (risultati completi)
  - TISO LETIZIA - 2° CLASSIFICATA, 25"41
  - LELI AURORA - 9° CLASSIFICATA, 27"60
  
- 800 MT (risultati completi)
  - EL MAAZI ASSIA - 3° CLASSIFICATA, 2'21"30
  - BUROCCO LETIZIA - 8° CLASSIFICATA, 2'24"57
  
- 100 HS (risultati completi)
  - CAIRO NOEMI - 7° CLASSIFICATA, 14"97
  
- ALTO (risultati completi)
  - CASTELLANI LAURA - 5° CLASSIFICATA, MT 1,61
  - TOSETTO ELISA - 7° CLASSIFICATA, MT 1,57
  
- TRIPLO (risultati completi)
  - FERRERO SARA - 7° CLASSIFICATA, MT 10,68
  
- MARTELLO (risultati completi)
  - GAJETTI ELEONORA - 4° CLASSIFICATA, MT 38,48
  
- STAFFETTA 4X400 (risultati completi)
  - CAIRO N./ STANCHI M./ BALZOLA G./ MOLINERIS I. - 5° CLASSIFICATA, 50"49

**CAMPIONATI DI SOCIETA ALLIEVE**

**FINALE A VICENZA 30 SETTEMBRE 01 OTTOBRE 2017**



**DECIME CLASSIFICATE**

- **400** (risultati completi)
  - **TISO LETIZIA - 1° CLASSIFICATA, 56"72**
- **400 HS** (risultati completi)
  - **TISO LETIZIA - 2° CLASSIFICATA, 1'02"41**
- **ALTO** (risultati completi)
  - **CASTELLANI LAURA - 2° CLASSIFICATO MT. 1,67**
- **800 MT** (risultati completi)
  - **EL NAAZI ASSIA - 2° CLASSIFICATO, 2'20"82**
- **1500 MT** (risultati completi)
  - **EL NAAZI ASSIA - 2° CLASSIFICATO, 4'52"90**
- **2000 SIEPI** (risultati completi)
  - **CIVALLERO ALICE - 6° CLASSIFICATO, 7'47"90**
- **100 HS** (risultati completi)
  - **MOLINERIS IRENE - 10° CLASSIFICATO, 15"60**
- **TRIPLO** (risultati completi)
  - **FERRERO SARA - 8° CLASSIFICATA, MT 10,71**
- **PESO** (risultati completi)
  - **MOLINERIS IRENE - 8° CLASSIFICATA, MT 10,32**
- **100 MT** (risultati completi)
  - **FARINA ARIANNA - 12° CLASSIFICATO, 13"31**
- **ASTA** (risultati completi)
  - **ELISA ALTEA - N.C.L.**
- **200 MT** (risultati completi)
  - **FARINA ARIANNA - 11° CLASSIFICATO, 27"95**
- **3000 MT** (risultati completi)
  - **FORNASARI SILVIA - 10° CLASSIFICATO, 11'31"08**
- **DISCO** (risultati completi)
  - **TOSETTO ELISA - 10° CLASSIFICATO, MT 25,20**

- LUNGO ([risultati completi](#))
  - SMARIO LORENA - 10° CLASSIFICATA, MT 4,74
- GIAVELLOTTO ([risultati completi](#))
  - TOSETTO ELISA - 6° CLASSIFICATO, MT 33,69
- STAFFETTA 4X100 ([risultati completi](#))
  - BALLELIO S./ TOSETTO E./ SMARIO L./ FARINA A. - 8° CLASSIFICATA, 50"69
- STAFFETTA 4X400 ([risultati completi](#))
  - MOLINERIS I./TISO L./ TREVISAN S./EL MAAZI A. - 4° CLASSIFICATA, 4'05"85

**ATTIVITÀ NAZIONALE**

# CROSS

## CAMPIONATI ITALIANI GUBBIO 11 12 MARZO 2017

➤ CORSA CAMPESTRE 4 KM ALLIEVE (*risultati completi*)

- CIVALLERO ALICE - 182° CLASSIFICATA, 17'35"
- AURORA PERINO - 225° CLASSIFICATA, 18'40"
- REVELINO FRANCESCA - 241° CLASSIFICATA, 19'47"
- VALFRE' FRANCESCA - 242° CLASSIFICATA, 19'48 "

# **INDOOR**

## **CAMPIONATI ITALIANI PROVE MULTIPLE PADOVA 28 29 GENNAIO 2017**

➤ PENTATHLON ALLIEVE ([risultati completi](#))

○ **TOSETTO ELISA - 8° CLASSIFICATO, PT. 4455**

# CAMPIONATI ITALIANI JUNIOR PROMESSE

## ANCONA 04 05 FEBBRAIO 2017

➤ **LUNGO JUNIORES** (*risultati completi*)

- **KONE FANTA LEILA** - 2° CLASSIFICATA, MT 5,86



➤ **60 HS PROMESSE** (*risultati completi*)

- **CAIRO NOEMI** - 7° CLASSIFICATA, 9"09



➤ 60 MT. JUNIORES (risultati completi)

⊙ **STANCHI MARTINA - 15° CLASSIFICATA, 7"86**



➤ 200 MT. JUNIORES (risultati completi)

⊙ **STANCHI MARTINA - 20° CLASSIFICATA, 26"26**

➤ ASTA JUNIORES (risultati completi)

⊙ **FEDERICA PREGNOLATO - 7° CLASSIFICATA, MT. 3,40**

# CAMPIONATI ITALIANI

## ALLIEVE ANCONA 11 12 FEBBRAIO 2017

➤ 400 M. *(risultati completi)*

○ TISO LETIZIA - 2° CLASSIFICATA, 56"60



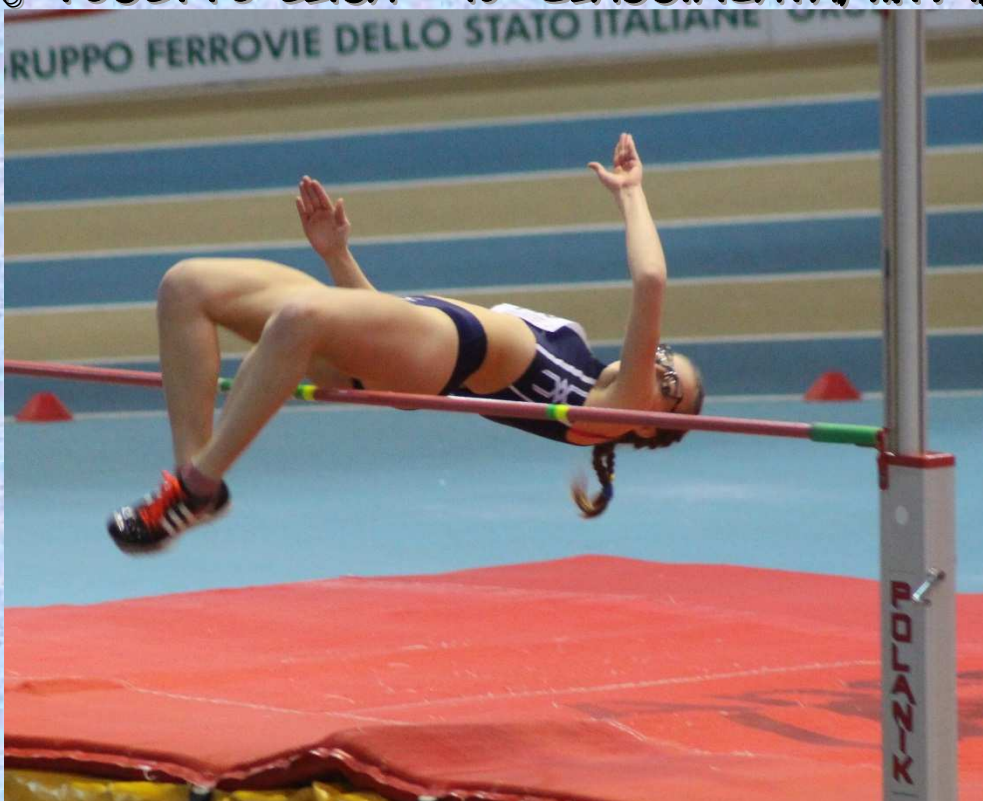
➤ **1000 M. (risultati completi)**

○ **EL NAAZI ASSIA - 2° CLASSIFICATA, 2'56"78**



➤ ALTO (risultati completi)

⊙ **TOSETTO ELISA - 10° CLASSIFICATA, MT. 1,61**



⊙ **CASTELLANI LAURA - 12° CLASSIFICATA, MT. 1,61**



➤ ASTA (risultati completi)

○ ALTEA ELISA - 10° CLASSIFICATA, MT. 3,20



# CAMPIONATI ITALIANI ASSOLUTI ANCONA 18 19 FEBBRAIO 2017

- 400 M. (*risultati completi*)
  - ⊙ **TISO LETIZIA - 11° CLASSIFICATA, 55"99**
  
- LUNGO (*risultati completi*)
  - ⊙ **KONE FANTA LEILA - 15° CLASSIFICATA, MT 5,44**

# OUTDOOR

## CAMPIONATI ITALIANI JUNIOR PROMESSE FIRENZE 9 10 11 GIUGNO 2017

- LUNGO JUNIORES (risultati completi)
  - ⊙ **KONE FANTA LEILA - 3° CLASSIFICATA, MT 5,93**
- 100 HS PROMESSE (risultati completi)
  - ⊙ **NOEMI CAIRO - 7° CLASSIFICATA, 14"73**
- ASTA JUNIORES (risultati completi)
  - ⊙ **PREGNOLATO FEDERICA - 7° CLASSIFICATA, MT 3,30**
- 100 JUNIORES (risultati completi)
  - ⊙ **STANCHI MARTINA - 13° CLASSIFICATA, 12"35**
- 200 JUNIORES (risultati completi)
  - ⊙ **STANCHI MARTINA - 23° CLASSIFICATA, 26"14**
- 800 M. JUNIORES (risultati completi)
  - ⊙ **BUROCCO LETIZIA - 12° CLASSIFICATA, 2'17"24**
- 400 M. JUNIORES (risultati completi)
  - ⊙ **LELI AURORA - 30° CLASSIFICATA, 59"80**
- MARTELLO JUNIORES (risultati completi)
  - ⊙ **GAJETTI ELEONORA - 13° CLASSIFICATA, MT. 41,44**
- STAFFETTA 4X400 JUNIORES (risultati completi)
  - ⊙ **CHIRICHES M./ BUROCCO L. / BERTAGLIA E./ LELI A. - 10° CLASSIFICATA, 4'04"56**

# CAMPIONATI ITALIANI ALLIEVI

## RIETI 16 17 18 GIUGNO 2017

➤ 2000 SIEPI. *(risultati completi)*

⊙ EL MAAZI ASSIA - 1° CLASSIFICATA, 6'52"52



⊙ CIVALLERO ALICE - 21° CLASSIFICATA, 7'50"28





- 1500 M. (risultati completi)
  - EL MAAZI ASSIA - 2° CLASSIFICATA, 4'37"38
- 400 M. (risultati completi)
  - TISO LETIZIA - 3° CLASSIFICATA, 56"42
- ASTA (risultati completi)
  - ALTEA ELISA -15° CLASSIFICATA, MT. 3,20
- ALTO (risultati completi)
  - CASTELLANI LAURA - 13° CLASSIFICATA, MT. 1,60
  - TOSETTO ELISA - 17° CLASSIFICATA, MT. 1,57
- STAFFETTA 4X400 (risultati completi)
  - RAMONDETTI V. / TISO L. / EL MAAZI A./ TREVISAN S.-  
7° CLASSIFICATA, 4'05"46
- ELTHATLON (risultati completi)
  - MOLINERIS I. -13° CLASSIFICATA, PT. 4157

# CAMPIONATI ITALIANI

## ASSOLUTI TRIESTE 30 GIUGNO 01 02 LUGLIO 2017

- 400 M. (risultati completi)
  - ⊙ **TISO LETIZIA - 22° CLASSIFICATA, 56"29**
  
- 100 HS (risultati completi)
  - ⊙ **CAIRO NOEMI - 23° CLASSIFICATA, 14"94**
  
- STAFFETTA 4X400 (risultati completi)
  - ⊙ **BUROCCO L./ TISO L./ EL MAAZI A./ LELI A. - 13° CLASSIFICATA, 3'53"92**

**ATTIVITÀ REGIONALE**

# CROSS

**CAMPIONATI REGIONALE INDIVIDUALE – SALUZZO 19 FEBBRAIO 2017**

➤ **CROSS 4 KM ALLIEVE**

- **EL MAAZI ASSIA - 1° CLASSIFICATA, 14'11"**
- **TREVISAN SARA OSARIEMEN - 15° CLASSIFICATA, 15'36"**
- **CIVALLERO ALICE - 20° CLASSIFICATA, 16'20"**
- **FORNASARI SILVIA - 25° CLASSIFICATA, 16'51"**

# INDOOR

## CAMPIONATI PIEMONTESESI PRIMA GIORNATA – AOSTA 14 GENNAIO 2017

- ASTA ALLIEVE
  - ALTEA LISA - 1° CLASSIFICATA, MT 3,10
- ASTA JUNIORES
  - PREGNOLATO FEDERICA - 1° CLASSIFICATA, MT 3,30

## CAMPIONATI PIEMONTESESI SECONDA GIORNATA – BRA 15 GENNAIO 2017

- 60 PIANI ALLIEVE
  - SMARIO LORENA - 12° CLASSIFICATO, 8"50
  - FARINA ARIANNA - 14° CLASSIFICATO, 8"59
  - TRIVIGNO FEDERICA - 19° CLASSIFICATO, 8"72
  - PIATTI LETIZIA - 20° CLASSIFICATO, 8"73
  - GIORDANINO SARA - 27° CLASSIFICATO, 8"93
  - PANZA SARA - 28° CLASSIFICATO, 8"98
  - BADOGLIO ILARIA - 30° CLASSIFICATO, 9"00
  - MAROSTICA CRISTINA - 30° CLASSIFICATO, 9"00
  - SABATINO FRANCESCA - 37° CLASSIFICATO, 9"41
- 60 HS ALLIEVE
  - PIATTI LETIZIA - 7° CLASSIFICATO, 10"60
- 60 PIANI JUNIORES
  - CHIRICHIS MADALINA 3° CLASSIFICATO, 8"36
  - BERTAGLIA ELENA - 7° CLASSIFICATO, 8"51
- 60 PIANI PROMESSE
  - CAIRO NOEMI - 4° CLASSIFICATO, 8"27
- 60 HS PROMESSE
  - CAIRO NOEMI - 2° CLASSIFICATO, 9"26

## CAMPIONATI PIEMONTESESI TERZA GIORNATA – AOSTA 15 GENNAIO 2017

- ALTO ALLIEVE
  - TOSETTO LISA - 1° CLASSIFICATA, MT 1,63
  - CASTELLANI LAURA - 2° CLASSIFICATA, MT 1,59
- ALTO JUNIORES
  - ROVARETTI FRANCESCA - 2° CLASSIFICATA, MT 1,55

## CAMPIONATI PIEMONTESESI QUARTA GIORNATA – TORINO 21 GENNAIO 2017

➤ LUNGO ASSOLUTE

- **KONE FANTA LEILA - 1° CLASSIFICATA, MT 5,55**

➤ LUNGO JUNIORES

- **KONE FANTA LEILA - 1° CLASSIFICATA, MT 5,55**
- **BERTAGLIA ELENA - 4° CLASSIFICATA, MT 4,67**

➤ LUNGO ALLIEVE

- **MOLINERIS IRENE - 4° CLASSIFICATA, MT 5,20**
- **FERRERO SARA - 5° CLASSIFICATA, MT 4,99**
- **RAMONDETTI VALENTINA - 6° CLASSIFICATA, MT 4,79**
- **SMARIO LORENA - 8° CLASSIFICATA, MT 4,77**
- **CASTELLANI LAURA - 12° CLASSIFICATA, MT 4,40**
- **SABATINO FRANCESCA - 13° CLASSIFICATA, MT 4,40**
- **MAROSTICA CRISTINA - 19° CLASSIFICATA, MT 3,12**

**CAMPIONATI PIEMONTESEI QUINTA GIORNATA – TORINO 22 GENNAIO 2017**

➤ TRIPLO ASSOLUTE

- **MELARDI GIULIA - 2° CLASSIFICATA, MT 10,84**

➤ TRIPLO ALLIEVE

- **FERRERO SARA - 3° CLASSIFICATA, MT 9,78**

**CAMPIONATI PIEMONTESEI INVERNALI DI LANCI – TORINO 29 GENNAIO 2017**

➤ MARTELLO GIOVANILE

- **GAJETTI ELEONORA - 3° CLASSIFICATA, MT 38,53**

➤ DISCO ASSOLUTO

- **ROLANDI MARTINA - 3° CLASSIFICATA, MT 27,21**

**CAMPIONATI PIEMONTESEI SESTA GIORNATA – BRA 29 GENNAIO 2017**

➤ 60 PIANI ASSOLUTE

- **FARINA ARIANNA - 13° CLASSIFICATO, 8"48**
- **BARTAGLIA ELENA - 15° CLASSIFICATO, 8"63**
- **TRIVIGNO FEDERICA - 20° CLASSIFICATO, 8"78**
- **MAROSTICA CRISTRINA - 32° CLASSIFICATO, 8"98**

➤ 60 HS ASSOLUTE

- **CAIRO NOEMI - 2° CLASSIFICATO, 9"18**

# OUTDOOR

## CAMPIONATI 20' SU PISTA – CUNEO 22 APRILE 2017

### ➤ 20' ALLIEVE

- **EL MAAZI ASSIA - 1° CLASSIFICATA - MT 5.289**

## CAMPIONATI REGIONALI PROVE MULTIPLE – SANTHIA 22 23 APRILE 2017

### ➤ EPTATHLON ALLIEVE

- **MOLINERIS IRENE - 2° CLASSIFICATA, 4072 PT.**
- **TOSETTO ELISA - 11° CLASSIFICATA, 3364 PT.**
- **RAMONDETTI VALENTINA - 12° CLASSIFICATA, 3311 PT.**
- **GIUBILEI GAIA - 18° CLASSIFICATA, 2689 PT.**

## CAMPIONATI REGIONALI STAFFETTE – MONDOVI 1 MAGGIO 2017

### ➤ STAFFETTA 4X100

- **CHIRICHES M. /BUROCCO L./LELI A./STANCHI M. - 4° CLASSIFICATO, 50"85**
- **FERRERO S./SMARIO L./FARINA A./MOLINERIS I. - 7° CLASSIFICATO, 51"55**
- **BALZOLA G./INGRAMI B. G./PEROTTI V./BERTAGLIA E. - 9° CLASSIFICATO, 52"63**
- **RAMONDETTI V./PIATTI L./GIORDANINO S./BADOGLIO I. - 11° CLASSIFICATO, 53"00**

### ➤ STAFFETTA 4X400

- **CHIRICHES M./ GUADAGNINI G. /BUROCCO L./ LELI A. - 3° CLASSIFICATO, 4'10"49**
- **BALZOLA G./ PEROTTI V./ROSINA B. /RAMONDETTI V. - 4° CLASSIFICATO, 4'18"39**
- **MOLINERIS I./ TREVISAN S./CIVALLERO A. /EL MAAZI A. - 5° CLASSIFICATO, 4'19"26**
- **SABATINO F./ TOMALINO M./PIATTI L. /BADOGLIO I. - 7° CLASSIFICATO, 4'35"68**

### ➤ STAFFETTA 4X1500

- **TREVISAN S./ ARDUSSO G./BERSIA G./CIVALLERO A. - 3° CLASSIFICATO, 23'45"79**

# CAMPIONATI REGIONALI ASSOLUTI SU PISTA – ASTI 24 BORGARETTO 25 GIUGNO 2017

## ➤ 100 HS

○ CAIRO NOEMI - 2° CLASSIFICATA, 14"70

## ➤ 100 M.

○ STANCHI MARTINA - 3° CLASSIFICATA, 12"54

○ CAIRO NOEMI - 4° CLASSIFICATA, 12"83

○ INGRAMI BIANCHINI GIULI - 7° CLASSIFICATA, 13"29

○ FARINA ARIANNA - 11° CLASSIFICATA, 13"38

## ➤ 200 M.

○ TISO LETIZIA - 3° CLASSIFICATA, 25"45

○ FARINA ARIANNA - 17° CLASSIFICATA, 27"28

○ BERTAGLIA ELENA - 23° CLASSIFICATA, 27"94

## ➤ 400 M.

○ BUROCCO LETIZIA - 8° CLASSIFICATA, 58"88

○ LELI AURORA - 10° CLASSIFICATA, 59"40

○ BERTAGLIA ELENA - 20° CLASSIFICATA, 1'02"95

○ TOMALINO MASIEL - 29° CLASSIFICATA, 1'10"43

## ➤ 800 M.

○ BUROCCO LETIZIA - 2° CLASSIFICATA, 2'17"55

## ➤ ALTO

○ CASTELLANI LAURA - 2° CLASSIFICATA, MT 1,62

○ TOSETTO ELISA - 3° CLASSIFICATA, MT 1,60

○ ROVARETTI FRANCESCA - 6° CLASSIFICATA, MT 1,51

## ➤ ASTA

○ PREGNOLATO FEDERICA - 1° CLASSIFICATA, MT 3,40

○ ALTEA ELISA - NCL

## ➤ LUNGO

○ CASTELLANI LAURA - 11° CLASSIFICATA, MT 4,83

○ BALLESEO SARA - 13° CLASSIFICATA, MT 4,69

○ SMARIO LORENA - 14° CLASSIFICATA, MT 4,63

○ FERRERO SARA - N.C.

## ➤ TRIPLO

○ FERRERO SARA - 6° CLASSIFICATA, MT 10,72

## ➤ DISCO

○ MARTINA ROLANDI - 4° CLASSIFICATA, MT 33,09

## ➤ GIAVELLOTTO

○ TOSETTO ELISA - 4° CLASSIFICATA, MT 1,57



# CAMPIONATI REGIONALI ALLIEVE SU PISTA – SANTHIA BIELLA 16 17 SETTEMBRE 2017

- 100 M.
  - FARINA ARIANNA - 4° CLASSIFICATA, 13"50
  - SARA BALLESEO - 8° CLASSIFICATA, 13"79
  - SMARIO LORENA - 12° CLASSIFICATA, 13"84
- 200 M.
  - FARINA ARIANNA - 7° CLASSIFICATA, 28"83
- 800 M.
  - EL MAAZI ASSIA - 1° CLASSIFICATA, 2'18"46
  - TREVISAN SARA OSARIEMEN - 6° CLASSIFICATA, 2'28"11
- 3000 M.
  - FORNASARI SILVIA 5° CLASSIFICATA, 11'31"81
  - CIVALLERO ALICE - 6° CLASSIFICATA, 11'37"18
- 2000 SIEPI
  - EL MAAZI ASSIA - 1° CLASSIFICATA, 7'16"59
  - TREVISAN SARA OSARIEMEN - 4° CLASSIFICATA, 8'13"24
  - CIVALLERO ALICE - 5° CLASSIFICATA, 8'23"31
- 110 HS.
  - PIATTI LETIZIA - 8° CLASSIFICATA, 18"06
- 400 HS.
  - TISO LETIZIA - 1° CLASSIFICATA, 1"02"78
- ALTO
  - TOSETTO ELISA - 1° CLASSIFICATA, MT 1,59
  - CASTELLANI LAURA - 2° CLASSIFICATA, MT 1,57
- ASTA
  - ALTEA ELISA - 2° CLASSIFICATA, MT 3,00
- LUNGO
  - SMARIO LORENA - 5° CLASSIFICATA, MT 4,80
  - BALLESEO SARA - 7° CLASSIFICATA, MT 4,73
- TRIPLIO
  - FERRERO SARA - 3° CLASSIFICATA, MT 10,85
- DISCO
  - ALTEA ELISA - 4° CLASSIFICATA, MT 29,00
- GIAVELLOTTO
  - TOSETTO ELISA - 7° CLASSIFICATA, MT 27,30
- STAFFETTA 4X400
  - BALLESEO S./ SMARIO L./FARINA A./MOLINERIS I. - 2° CLASSIFICATO, 52"68
  - RAMONDETTI V./TOSETTO E./PIATTI L./FERREO S. - 3° CLASSIFICATO, 53"19

CLASSIFICHE

# **CAMPIONATI DI SPECIALITA'** **ALLIEVE**

## **VELOCITA'**

- **1 MI221 BRACCO ATLETICA 7717**
- **2 RA093 ATLETICA LUGO 7175**
- **3 RI223 ATLETICA STUDENTESCA RIETI A.M. 7135**
- **4 RM131 ACSI ITALIA ATLETICA 7127**
- **5 CO208 ATLETICA LECCO COLOMBO COSTRUZIONI 7121**
- **6 VI626 ATLETICA STRONESE NUOVA NORDAFFARI 7091**
- **7 PE001 U.S. ATERNO PESCARA 7067**
- **8 VA130 NUOVA ATLETICA VARESE 6970**
- **9 PR068 CUS PARMA 6928**
- **10 VI626 ATLETICA VICENTINA 6926**
- .....
- **41 TO226 ATLETICA PIEMONTE ASD 5597**

## **MEZZOFONDO**

- **1 GE003 TRIONFO LIGURE 8396**
- **2 TO226 ATLETICA PIEMONTE ASD 8155**
- **3 FI002 ATLETICA MARATHON 7674**
- **4 BS181 ATLETICA BRESCIA 1950 7104**
- **5 FI007 TOSCANA ATLETICA EMPOLI NISSAN 7075**
- **6 CO208 ATLETICA LECCO COLOMBO COSTRUZIONI 6622**
- **7 RM131 ACSI ITALIA ATLETICA 6805**
- **8 MO052 A. S. LA FRATELLANZA 1874 6684**
- **9 MI221 BRACCO ATLETICA 6616**
- **10 BG003 ATLETICA BERGAMO 1959 CREBERG 6316**

## OSTACOLI

- 1 RM131 ACSI ITALIA ATLETICA 4780
- 2 RI223 ATLETICA STUDENTESCA RIETI A.M. 4618
- 3 RA093 ATLETICA LUGO 4579
- 4 VI626 ATLETICA VICENTINA 4525
- 5 TO226 ATLETICA PIEMONTE ASD 4153
- 6 LI036 ATLETICA LIVORNO 3930
- 7 VI626 ATLETICA STRONESE NUOVA NORDAFFARI 3831
- 8 PR068 CUS PARMA 3761
- 9 VA129 POLISPORTIVA OLONIA 3559
- 10 PT115 ATLETICA C.R. PISTOIA E LUCCHESIA 3407

## SALTI

- 1 VI626 ATLETICA VICENTINA 8252
- 2 FI002 ATLETICA MARATHON 7547
- 3 RI223 ATLETICA STUDENTESCA RIETI A.M. 7516
- 4 BG003 ATLETICA BERGAMO 1959 ORIOCENTER 7468
- 5 GE003 TRIONFO LIGURE 7086
- 6 RM131 ACSI ITALIA ATLETICA 6823
- 7 LI036 ATLETICA LIVORNO 6781
- 8 TO226 ATLETICA PIEMONTE ASD 6677
- 9 RE105 G.S.SELF ATLETICA MONTANARI GRUZZA 6574
- 10 MI710 ATLETICA MONZA 6530

# ***CDS INDOOR***

- **1 MI221 BRACCO ATLETICA** **185**
- **2 RM 131 ACSI ITALIA ATLETICA** **184**
- **3 RI223 ATLETICA STUDENTESCA RIETI A.M.** **183**
- **4 VI626 ATL. VICENTINA** **171.5**
- **5 BG003 ATL. BERGAMO 1959 ORIOCENTER** **156**
- **6 BS181 ATL. BRESCIA 1950** **144**
- **7 TN104 BRIXIA ATLETICA** **139**
- **8 UDO30 A.S LA FRATELLANZA 1874** **135**
- **9 VE474 G.A ARISTIDE COIN VENEZIA 1949** **129**
- **10 MI218 NUOVA ATLETICA FANFULLA LODIGIANA** **115**
- **.....**
- **21 TO226 ATLETICA PIEMONTE ASD** **793**

# ***CDS UNDER 23 SU PISTA***

● 1 RI223 ATLETICA STUDENTESCA RIETI A.M.	166
● 2 MI221 BRACCO ATLETICA	127
● 3 BS181 ATL. BRESCIA 1950	123
● 4 VI626 ATL. VICENTINA	109
● 5 RM 131 ACSI ITALIA ATLETICA	100
● 6 BG003 ATL. BERGAMO 1959 ORIOCENTER	94
● 7 MI077 CUS PROPATRI MILANO	86
● 8 FI002 ATLETICA MARATHON	74
● 9 MI218 NUOVA ATLETICA FANFULLA LODIGIANA	70
● 10 UDO30 ATLETICA MALIGNANI LIBERTAS UDINE	66
● .....	
● 33 TO226 ATLETICA PIEMONTE ASD	27.5

## **CONTRIBUTI PER I CAMPIONATI ITALIANI SU PISTA INDOOR- OUTDOOR**

POS	COD	SOCIETA'	AM OUTDOOR	AM INDOOR	JM OUTDOOR	JM INDOOR	PM OUTDOOR	PM INDOOR	TOTALE
1	VI626	ATL. VICENTINA	68,0	37,2	29,0	21,3	46,0	46,0	247,5
2	MI221	BRACCO ATLETICA	55,0	46,0	20,0	10,0	51,0	46,0	228
3	RI223	ATL.STUD.RIETI ANDREA MILARDI	35,0	26,0	69,0	49,0	31,0	16,0	226
4	BS181	ATL. BRESCIA 1950	12,0	6,0	11,0	31,0	62,0	41,5	163,5
5	RM131	A.S.D ACSI ITALIA ATLETICA	46,0	30,5	10,0	12,0	36,0	28,0	162,5
7	BG003	ATL. BERGAMO 1959 ORIOCENTER	17,0	27,5	21,0	28,0	25,0	6,0	124,5
8	MI077	C.U.S. PRO PATRIA MILANO	33,0	19,0	7,0	0,0	41,0	14,0	114
9	PR068	C.U.S. PARMA	35,0	8,0	19,0	27,0	10,0	8,0	107
10	VE474	GA ARISTIDE COIN VENEZIA 1949	33,0	35,0	15,0	6,3	0,0	7,0	96,3
11	MO052	A.S. LA FRATELLANZA 1874	31,0	15,0	19,0	13,0	15,0	8,0	101
12	TS010	C.U.S. TRIESTE	23,5	29,0	21,0	14,0	3,0	0,0	90,5
13	MI218	N.ATL. FANFULLA LODIGIANA	20,0	10,0	29,0	12,0	7,0	9,0	87
<b>14</b>	<b>TO226</b>	<b>ATLETICA PIEMONTE ASD</b>	<b>28,0</b>	<b>29,0</b>	<b>8,0</b>	<b>9,0</b>	<b>2,0</b>	<b>2,0</b>	<b>78</b>